

OS|"Mail-Management"

Die Lösung für modernes E-Mail-Management





172

184

185

174

175

187

188

Sie haben Post!

Fluch oder Segen? In den vergangenen Jahren hat sich die E-Mail zu einem der wichtigsten Kommunikationsmittel im Geschäftsleben entwickelt. Dokumente jeglicher Art werden heute per Mausklick auf dem schnellsten Wege direkt vom Arbeitsplatz an jeden Ort weltweit verschickt. Viele Unternehmen kommunizieren per E-Mail mit Ihren Endkunden bzw. führen Vertragsverhandlungen im B2B-Geschäft auf dem elektronischen Weg. Die schnelle und unkomplizierte Kommunikation per E-Mail ist heute vielleicht sogar noch wichtiger als der herkömmliche Brief oder das Fax.

*E-Mail – wichtigstes
Kommunikationsmittel*

Das Mail-Aufkommen wird täglich größer – die damit verbundenen Probleme auch. Laut einer IDC-Studie betrug 2007 das weltweite Volumen geschäftlicher E-Mails 5 Exabyte (5 Mio. TB bzw. 5 Mrd. GB)¹. Das Osterman Research-Institut geht davon aus, dass dieses Aufkommen jährlich noch um ca. 35 %² steigt. Das ständig wachsende Volumen von Mails und Anhängen belastet nicht nur die Infrastruktur und das IT-Budget von Unternehmen, sondern bindet auch immer mehr Zeit und Arbeitskraft. Denn mit jeder neuen E-Mail wird es schwieriger, schnell und zuverlässig zur richtigen Information zu gelangen.

*Ständig wachsendes E-
Mail-Aufkommen*

Mittlerweile enthalten rund 70 %³ aller E-Mails in Unternehmen „geschäftskritische“ Daten. Genauso hoch ist der prozentuale Anteil der Firmen, die Vertragsverhandlungen per Mail führen⁴. Da E-Mails in vielen Fällen schriftliche Geschäftsdokumente ersetzen, unterliegen auch sie einer Aufbewahrungsfrist, wie sie für handels- und steuerrechtlich relevante Daten gesetzlich vorgeschrieben ist. So schlummern in geschäftskritischen E-Mails enorme rechtliche und finanzielle Risiken. Trotzdem werden E-Mails oftmals immer noch „irgendwie“ archiviert, z. B. in nicht revisionssicheren PST-Dateien oder als PDF-Kopie in unstrukturierten Verzeichnissen. Niemand weiß genau, welche E-Mails wo, wann und wie lange im Unternehmen aufbewahrt werden.

*Geschäftskritische
Daten sichern*

Im Gegensatz zu Briefen oder Faxdokumenten werden in vielen Unternehmen auch heute noch E-Mails nicht vorgangsbezogen abgelegt. Geschäftsrelevante Mails werden im persönlichen, elektronischen Posteingang einzelner Mitarbeiter „vergessen“ und irgendwann wegarchiviert. Viele in den Archivdaten steckende Geschäftsinformationen bleiben somit ungenutzt und sind anderen verantwortlichen Mitarbeitern oder Abteilungen nicht zugänglich. Durch die lokale Ablage geraten Geschäftsprozesse oft - vor allem bei der urlaubs- oder krankheitsbedingten Abwesenheit der entsprechenden Mitarbeiter - ins Stocken. Spätestens beim Ausscheiden der Mitarbeiter sind diese geschäftsrelevanten Informationen in der Regel verloren.

*E-Mails
strukturiert ablegen*

Vielen Unternehmen ist klar – es muss etwas geschehen.

¹ IDC (2008)

² Osterman Research-Institut (2007)

³ ebenda

⁴ AIIM (2007)

Drei Fragen, eine Lösung: OS|"Mail-Management"

E-Mails zeitgemäß archivieren

Wie kann ich die geschäftsrelevanten E-Mails in meinem Unternehmen revisions sicher archivieren? Wie entlaste ich unsere Exchange-Server und Outlook-Archive spürbar von der täglich wachsenden E-Mail-Flut? Wie behalte ich den Überblick über die wachsende Datenflut und kann dabei noch die Zusammenarbeit in meiner Firma deutlich verbessern? Fragen, denen sich Verantwortliche auf Entscheidungsebene regelmäßig stellen müssen. Auf dem Markt existierende Lösungen erfordern immer wieder Kompromisse. Das muss nicht mehr so sein! Mit unserer Lösung OS|"Mail-Management" bieten wir Ihnen die intelligente Antwort auf alle Ihre Fragen.

E-Mails revisions sicher archivieren

Gesetzliche Richtlinien erfüllen

Erstens: Sicher. Erfüllen Sie auf Knopfdruck auch schwierige Compliance-Anforderungen – OS|"Mail-Management" archiviert Ihren kompletten Exchange E-Mail-Verkehr vollständig und revisions sicher.

OS|"Mail-Management" ermöglicht Ihnen die unveränderliche Langzeitarchivierung aus Outlook nach gesetzlichen Richtlinien wie GDPdU und GoBS. Das integrierte Single Instance Store gewährleistet eine effektive Datenhaltung für Mailattachments, die bei Serienmails Redundanzen vermeidet.

Exchange-Server spürbar entlasten

Zweitens: Produktiv. Ihr Exchange-Server ist verstopft? Kein Problem für OS|"Mail-Management". Vom ersten Tag an entlastet unsere Lösung Ihren Server, spart teuren Speicherplatz und sichert Performance. Und noch besser: Auch rückwirkend werden Mail-Bestände abgebaut und archiviert.



OS|"Mail-Management" ist in der Lage Millionen von E-Mails mit einem Datenvolumen von mehreren Terabytes problemlos zu verwalten. Die Auslagerung kann sowohl manuell als auch regelbasiert erfolgen. Sie können detailliert in Outlook festlegen, welche E-Mail-Nachricht wie erfasst und abgelegt werden soll. So werden speicherplatzfressende E-Mail-Anhänge durch schlanke Links ersetzt. Das Original der E-Mail wird separat von ihren Anhängen außerhalb des Exchange-Servers archiviert. Die Weiterleitung an Outlook erfolgt als E-Mail mit dem originalen Text und einem Link für den Zugriff auf die ausgelagerten und revisions-sicher archivierten Anhänge der Nachricht.

Nicht zuletzt bringt die Entlastung des Exchange-Servers auch bei der Vorbereitung von Exchange-Versions-Migrationen enorme Vorteile mit sich. Die reduzierte Datenmenge spart Zeit und minimiert Risiken.

*Millionen
E-Mails
problemlos
verwalten*



Zusammenarbeit unternehmensweit verbessern

*E-Mails
vorgangsbezogen
ablegen*

Drittens: Intelligent. Ihre Mails und Anhänge werden dank OS|"Mail-Management" in einem zentralen Repository gespeichert. Die Inhalte der elektronischen Korrespondenz stehen durch die vorgangsbezogene Ablagemöglichkeiten jedem Nutzer in Ihrem Unternehmen unmittelbar zur Verfügung. Der weiteren effizienten Nutzung von Firmenwissen steht dadurch nichts mehr im Wege.

OS|"Mail-Management" macht Schluss mit der zufälligen Ablage elektronischer Korrespondenz. Es ermöglicht die kontextbezogene Ablage in unternehmensweit zugänglichen Kunden- oder Vorgangsakten. Geschäftsrelevante Informationen gehen nicht mehr in individuellen Outlook-Archiven verloren und stehen bei Bedarf aufgrund zahlreicher Suchmöglichkeiten schnell und zuverlässig allen berechtigten Personen oder Abteilungen zur Verfügung.

Mit Hilfe statistischer Analysen wird die Kommunikation Ihrer Geschäftsbeziehungen transparent und optimiert.



Klassische E-Mail-Archivierung vs. modernem E-Mail-Management

Die klassische E-Mail-Archivierung wird aufgrund ihres Inzellösungscharakters und ihren beschränkten Möglichkeiten Daten kontextbezogen abzulegen aktuellen Ansprüchen, wie z. B. in Bezug auf Compliance und Collaboration, immer weniger gerecht. Klassische E-Mail-Archiv-Systeme garantieren in der Regel nur die revisions sichere Archivierung der elektronischen Korrespondenz und manchmal nicht einmal das. Die vorgangsbezogene Ablage von E-Mails, nach Möglichkeit auch automatisiert, ist mit solchen Systemen nicht realisierbar. Geschäftsrelevante Informationen gehen durch diese Art der Archivierung meist verloren. Aus der ungeordneten Anhäufung von Informationen resultiert nicht zwangsläufig auch ein Wissenszuwachs. Im Gegenteil: Informationen müssen gemanagt werden.

E-Mail-Management auf der Basis von Enterprise Content Management (ECM) bietet dagegen einen ganzheitlicheren Ansatz. ECM bietet die Möglichkeit, E-Mails einem Gesamtkontext zu zuordnen und gleichzeitig ein Höchstmaß an Rechtssicherheit zu gewährleisten. Die elektronische Korrespondenz kann jedoch mit Hilfe von ECM nicht nur vorgangsbezogen abgelegt werden, sie wird außerdem in ein zentrales Repository gespeichert. Erst dadurch sind Mitarbeiter in der Lage, jeder Zeit auf eine gemeinsame, unternehmensweite Informationsbasis wie z. B. die elektronische Korrespondenz zuzugreifen. Vollausgebaute ECM-Systeme können neben der elektronischen Korrespondenz auch alle weiteren relevanten Informationen zu einem Geschäftsvorfall oder -prozess zentral verwalten und allen Mitarbeitern zugänglich machen.

*Starre
E-Mail-Archive*

*Intelligente
E-Mail-Verwaltung*

Mehr als nur archivieren

Zukunftssichere Lösung

Die zukunftssichere Entscheidung in Sachen E-Mail-Archivierung heißt OS|"Mail-Management". Unsere Lösung gibt Ihnen die notwendigen Werkzeuge in die Hand, um Ihre E-Mails revisionssicher archivieren, Ihren Exchange-Server nachhaltig entlasten und den Inhalt Ihrer geschäftsrelevanten E-Mails unternehmens- bzw. weltweit zugänglich machen zu können.

Automatisiert Archivieren

Mit OS|"Mail-Management" werden alle in Exchange ein- und ausgehenden E-Mails inklusive ihrer Anhänge automatisch archiviert. Mit Hilfe von Regeln legen Sie detailliert fest, welche Mail wie behandelt werden soll. So werden Anhänge von E-Mails automatisch archiviert und nach einer definierbaren Vorhaltezeit aus dem Exchange-Server gelöscht. Dadurch wird nicht nur wertvoller Speicherplatz auf dem Exchange Server wieder freigegeben, sondern auch die Exchange Server-Lizenzen viel effizienter ausgenutzt. Dieses Abschmelzen von Datenbeständen verbessert außerdem die Performance Ihres Exchange Servers dauerhaft.

Anbindung von schreibgeschützten Speichermedien

Zum Lösungsumfang von OS|"Mail-Management" gehört auch ein Storageadapter, der für die revisionssichere Archivierung auf marktüblichen schreibgeschützten Speichermedien wie iTernity-, NetApp- oder HP iCAS-Systemen sorgt. Mit Hilfe des Storageadapters können mehrere Speichersysteme gleichzeitig angesteuert werden.

Intelligent vorgangsbezogen ablegen

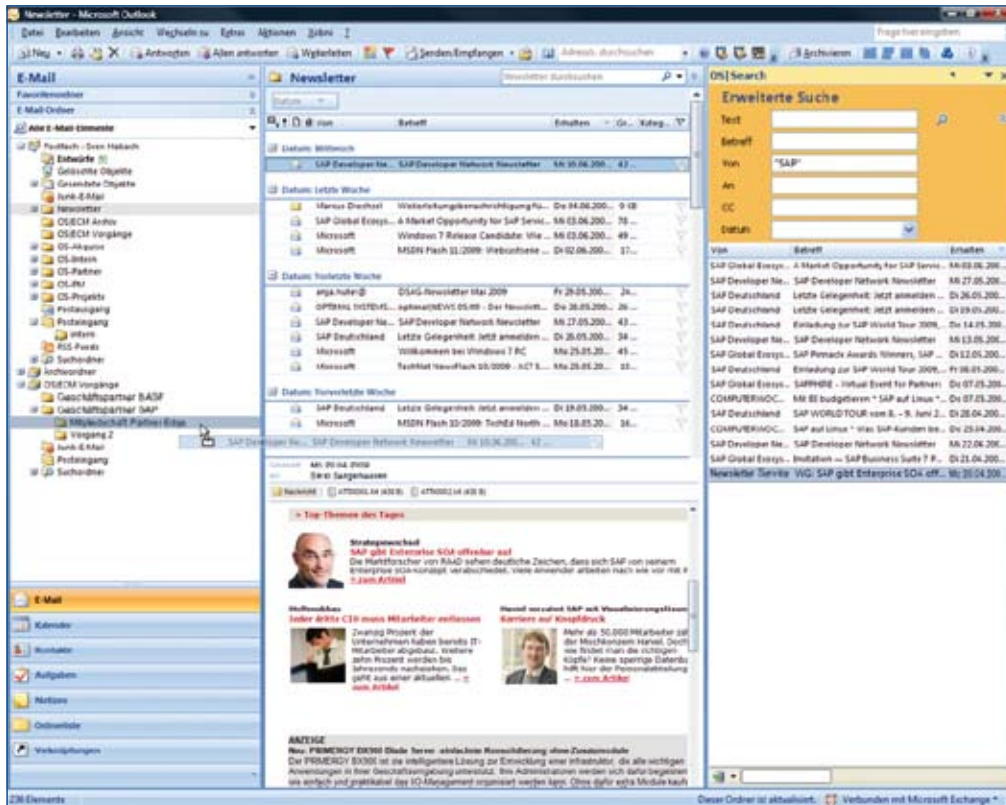
Manuell oder automatisiert Zuordnen

Seine Stärken spielt OS|"Mail-Management" jedoch bei der manuellen oder automatisierten Zuordnung von E-Mails aus. Sämtliche ein- und ausgehenden E-Mails können sowohl regelbasiert oder per Drag & Drop direkt in Outlook einem konkreten Vorgang zugeordnet und dabei gleichzeitig revisionssicher archiviert werden. Inhalte und Anhänge einer Mail stehen jetzt allen berechtigten Mitarbeitern Ihres Unternehmens zur Verfügung - zugeordnet zu konkreten Kundenprojekten, Anfragen, Support-Fällen oder Rechnungen. Die so abgelegten Mails können damit auch in Abwesenheit des ursprünglichen Empfängers jederzeit eingesehen, bearbeitet und beantwortet werden.

Vielfältige Suchmöglichkeiten

Einfach Suchen, Finden und Wiederherstellen

Einmal archivierte E-Mails können über zahlreiche Suchfunktionen schnell und sicher gefunden und im Handumdrehen wiederhergestellt werden. Dazu steht Ihnen neben der aus Outlook bekannten Feld-Suche eine komfortable Volltext-Suche zur Verfügung. Insbesondere die leistungsstarke Volltextsuche mit der Möglichkeit auch archivierte Anhänge zu durchsuchen führt Sie auf dem schnellsten Weg sicher zum Ziel. Per Drag & Drop können Sie die entsprechenden Mails aus der Suchergebnisliste wiederherstellen und den Outlookverzeichnissen zwecks Weiterbearbeitung bzw. -versendung zuordnen. Neben diesen Suchmöglichkeiten steht Ihnen noch der navigierende Zugriff über die „Favoritenvorgänge“ zur Verfügung.

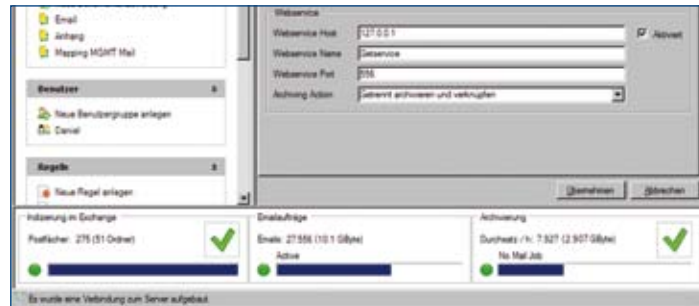


OS|"Mail-Management" ist vollständig in Outlook integriert. Ziehen Sie per Drag & Drop Mails aus dem Eingangsordner oder aus der Suchtrefferliste in die vorgegebene Ablagestruktur von OS|"Mail-Management" und stellen Sie damit gezielt Informationen aus Ihrer elektronischen Korrespondenz anderen Mitarbeitern, Abteilungen oder dem ganzen Unternehmen zur Verfügung.

Mobiler Archivzugriff von unterwegs

Mit OS|"Mail-Management" besitzen Sie nicht nur unternehmensweiten Zugriff auf geschäftsrelevante Mails, Sie können jetzt auch von unterwegs auf Ihre archivierten E-Mails zugreifen. Einfach und unkompliziert - direkt über das Ordnerverzeichnis in Outlook oder über die bekannten Suchfunktionen. Dank der Bereitstellung von IMAP-Standards greifen die normalen Outlook-Caching Mechanismen inkl. Synchronisierung, Archivierung und Retrieval (Suchen und Anzeigen archivierter Elemente) ist mit OS|"Mail-Management" auch auf mobilen Notebooks möglich – Sie sind somit auch unterwegs stets auskunftsfähig.





Komfortabel Administrieren

Serverseitige Archivierungs- komponente

Die revisionssichere Archivierung ein- und ausgehender E-Mails stellt OS|Mail-Management" durch eine serverseitige Archivierungskomponente sicher, die direkt mit Ihrem MS Exchange verbunden ist. Hier können Sie auch die Profile und Regeln administrieren, die das Archivierungsverhalten von OS|Mail-Management" steuern. Ohne Unterbrechung des Serverbetriebes und ohne direkten Eingriff in MS Exchange können Sie jetzt flexibel auf jede neue Anforderung reagieren. Ebenso stellt auch die Implementierung im laufenden Exchange-Betrieb kein Problem dar. Das leistungsstarke Monitoring unterstützt Sie zusätzlich bei Ihren administrativen Aufgaben.



Einfach zu bedienen

Mit OS|"Mail-Management" erhalten Sie ein einfach zu bedienendes Werkzeug, welches sich völlig in Outlook integriert und daher intuitiv zu benutzen ist. Lange Eingewöhnungszeiten und aufwändige Schulungen gehören somit der Vergangenheit an. Der Anwender nutzt ausschließlich die ihm bekannte Outlook-Umgebung. Auch für die Administration der Serverkomponente werden nur dem Exchange-Administrator bekannte Tools verwendet. Jeder Outlook-User, der mit dem Umgang seiner PST-Dateien vertraut ist, kann auch OS|"Mail-Management" verwalten und die Vorteile dieser Lösung im vollen Umfang nutzen.

Intuitive Nutzung

Rechte verwalten

Die Konzentration von geschäftsrelevanten Informationen aus der E-Mail-Korrespondenz eines gesamten Unternehmens erfordert fast zwangsläufig auch die Möglichkeit des kontrollierten Zuganges zu diesen sensiblen Informationen. OS|"Mail-Management" bietet Ihnen deshalb eine Reihe von hocheffektiven Schutzmechanismen an.

*Kontrollierter Zugang
zu sensiblen Informationen*

Das Administrator-Tool von OS|"Mail-Management" ermöglicht Ihnen die Zuweisung und Verwaltung von Userrechten. Per Knopfdruck können Sie übersichtlich Benutzergruppen anlegen und festlegen, wer welche Vorgänge sehen bzw. bearbeiten darf.

eDiscovery

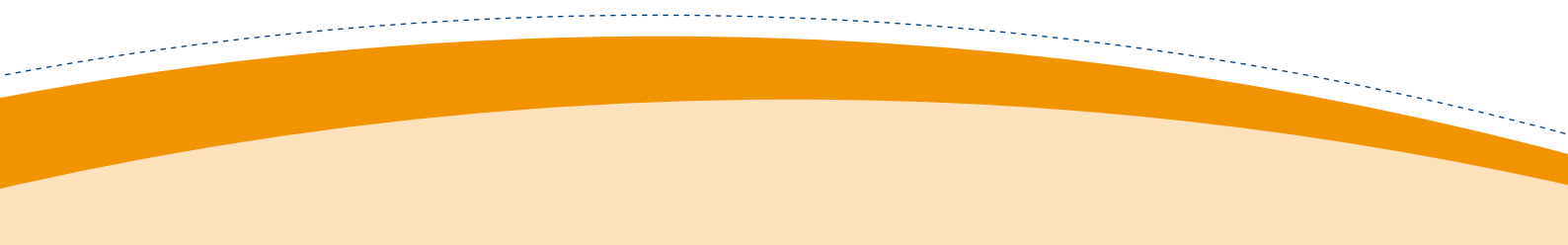
Das Ermitteln, Sammeln und Auswerten von Informationen aus E-Mails und Anhängen reduziert Risiken bei juristischen Streitigkeiten.

OS|"Mail-Management" bietet mit Hilfe von standardisierten Anfragen eDiscovery-Zugriffe nach dem Vier-Augen-Prinzip, um für juristische Auseinandersetzungen elektronische Beweismittel zu sichern.

*eDiscovery-Zugriffe
nach dem
Vier-Augen-Prinzip*

Darüber hinaus ermöglicht Ihnen unser integriertes Case Management die fallbasierte Sammlung von ermittelten Beweisstücken aus dem Kommunikationsgedächtnis Ihres Unternehmens in Mappen. Diese können mit einem Klick reproduziert oder elektronisch bereitgestellt werden.

Volltextsuche über alle Inhalte Ihrer Mails stehen den Rechtsvertretern dabei genau wie die ausgefeilten Suchen auf allen Metadaten bereit.



Sicher

- Automatische und manuelle revisionssichere E-Mail-Archivierung
- Speicherung der E-Mails für die problemlose Langzeitsicherung
- Einhaltung von Compliance-Regularien
- eDiscovery-Zugriff nach dem Vier-Augen-Prinzip

Intelligent

- Automatisierte und manuelle vorgangsbezogene Ablage
(z. B. in Kunden-, Projekt- oder Vorgangsakten)
- Unternehmens- und weltweiter Zugriff auf archivierte E-Mails: Collaboration
- Schnelle Recherche und Ausgabe von archivierten E-Mails im Bedarfsfall
- Intuitive Bedienung dank vollständiger Integration in MS Outlook

Produktiv

- Entlastung des Exchange Servers
(auch rückwirkend)
- Verbesserte Performance und Stabilität des Exchange Servers
- Einfache Installation, geringer Administrationsaufwand,
sofort einsatzbereit
- Nahezu unbegrenzte Verwaltungskapazitäten
(Vorgänge, E-Mail-Anzahl, Speichergröße)
- Ideale Vorbereitung von
Exchange-Versions-Migrationen





„ECM Best Practice“ von OPTIMAL SYSTEMS: Das Sprungbrett in die ECM-Welt



Voluntary Validation



Erfolgreiche Software-Lösungen orientieren sich an den Bedürfnissen ihrer Anwender. Diese Anforderung haben wir bei OPTIMAL SYSTEMS bei der Entwicklung unseres praxistauglichen Lösungsportfolios berücksichtigt. In über 18 Jahren und bei mehr als 700 Kunden haben wir Erfahrungen gesammelt, von denen Sie jetzt profitieren können: Mit „ECM Best Practice“. Diese Mehrwertpakete enthalten sämtliche Bestandteile, die Sie zur schnellen und produktiven Nutzung einer ECM-basierten Lösung benötigen: Eine Software, die exakt auf Ihre Herausforderung zugeschnitten ist sowie Dienstleistungen, die Ihnen von der Installation über die Basisadministration bis zur Systemeinweisung alles Wesentliche abnimmt. Einfach so. Durch „ECM Best Practice“ von OPTIMAL SYSTEMS entfallen zeitraubende Anpassungs- und Einführungsaufwände und geben Ihnen die Flexibilität zurück, die Sie für Ihr Kerngeschäft benötigen. Selbstverständlich sind lösungsspezifischer Support und die umfangreiche Dokumentation integrale Bestandteile des Paketes. Ihr Softwareprojekt ist jetzt vollständig planbar - ohne dabei auf Individualität zu verzichten.

Der Motor „ECM“

Neben der mehrfach zertifizierten Qualität und Anwenderfreundlichkeit unserer Software-Produkte bieten Ihnen unsere Lösungen einen weiteren Nutzen: Sie basieren auf der prämierten ECM-Plattform OS|ECM Version 6. Die voll ausgebaute OS|ECM-Suite bietet eine einheitliche Informations-, Kommunikations- und Steuerungsplattform für Unternehmen. Egal ob Erfassung, Klassifizierung, Records Management, Wissensmanagement, Recherche, Collaboration, Business Process Management, Personalmanagement, Vertragsmanagement, Qualitätsmanagement, Compliance, Standortunabhängigkeit, revisionssichere Archivierung und vieles andere mehr: Das voll ausgebaute Funktionsspektrum von OS|ECM gewährt einen uneingeschränkten, sicheren und zeitnahen Zugriff auf die gesamte Datenwelt und die Prozesse Ihres Unternehmens. Alle Informationen werden zentral in OS|ECM verwaltet und liegen genau einmal vor. Jedem Mitarbeiter stehen jederzeit alle aktuellen Informationen zur Verfügung.

Es liegt in Ihrer Hand! Jede unserer Lösungen enthält bereits den kompletten, ausbaufähigen ECM-Motor, der Ihnen Stabilität und Skalierbarkeit zusichert und enormes Ausbaupotential in sich birgt. Erweitern Sie Ihre Lösung doch einfach und ermöglichen Sie somit allen Bereichen Ihres Unternehmens den Nutzen einer zentralen, hochintegrierten und angepassten ECM-Plattform. Ihre Lösung von heute wird so zur strategischen IT-Applikation von morgen – Innovation eingebaut. Kommen Sie also zur Sache: Unsere Partner und wir informieren Sie gerne über die vielfältigen Möglichkeiten, die OS|ECM Ihnen bietet.

Weitere Informationen finden Sie unter
www.optimal-systems.de.





OPTIMAL SYSTEMS

Gesellschaft für innovative
Computertechnologien mbH

Zentrale

Cicerostraße 26
D - 10709 Berlin
Telefon: +49 30 895708-0
kontakt@optimal-systems.de

Bitte informieren Sie sich über die weiteren
Gesellschaften der Unternehmensgruppe
sowie über Vertriebspartner unter:
www.optimal-systems.de/organisation